

# *Penicillium glabrum* (Wehmer) Westling

Del latín *penicillus* (pincel) y *glaber-bra-brum* (sin piel, depilado)

## Descripción micológica

Hongo filamentososo que presenta conidióforos tabicados y no ramificados (de 25-150  $\mu\text{m}$ ), terminados en un grupo de fiálides en forma de botella, de donde nacen los microconidios formando cadenas, sin ramificar, en forma de penacho o pincel característico (Figuras 67 y 68).

Colonias de crecimiento rápido, vellosas, aterciopeladas, de colores verdes (Figura 69).

## Ecología y enfermedad humana

Tiene una distribución mundial y se ha aislado de prácticamente todo tipo de sustratos, especialmente suelo, especias, hierba, compost, cereales, papel, pintura e incluso gasoil. Es muy común aislarlo en el aire del interior de casas y fábricas. La temperatura óptima de crecimiento es 25 °C y no crece a 37 °C. Puede producir citromicetina, una toxina que provoca daño hepático. Se han descrito algunos casos de alveolitis alérgica por *Penicillium glabrum* (suberosis) entre el personal de fábricas de corcho.

## Posición taxonómica

|          |                       |
|----------|-----------------------|
| Phylum:  | <i>Ascomycota</i>     |
| Clase:   | <i>Euascmycetes</i>   |
| Orden:   | <i>Eurotiales</i>     |
| Familia: | <i>Trichocomaceae</i> |

## Sinónimo

*Penicillium frequentans*

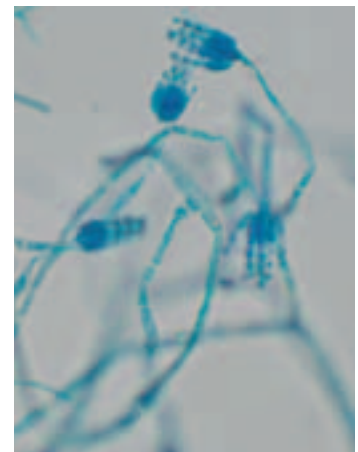


Figura 67. Conidióforos de *Penicillium glabrum*. Tinción Azul de algodón, x485 aumentos.

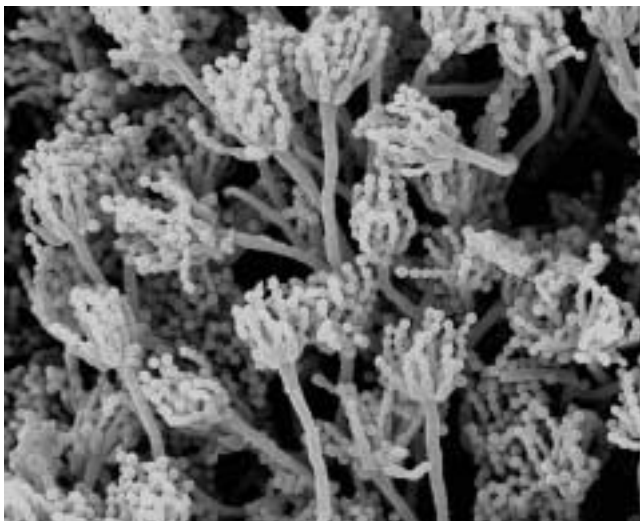


Figura 68. Conidióforos de *Penicillium glabrum*. Microscopía electrónica de barrido, x690 aumentos.

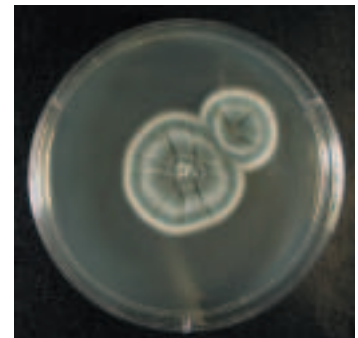


Figura 69. Crecimiento de *Penicillium glabrum* en agar glucosado de Sabouraud durante 14 días a 24 °C.